

# Jak podłączyć telefon do komputera w 3 prostych krokach



Wykonywanie zdjęć, nagrywanie filmów, instalowanie kolejnych aplikacji czy ściąganie muzyki z Internetu - wszystkie te czynności skutecznie wyczerpują pamięć w naszym telefonie komórkowym. **W celu zwiększenia możliwości smartfona, warto okresowo przenosić najważniejsze dane na dysk twardy komputera.** Archiwizacja plików naturalnie przyczyni się do zwiększenia bezpieczeństwa plików (jako kopia zapasowa) oraz pozwoli na praktycznie nieograniczone używanie pamięci naszego smartfona. Poniżej znajdziecie **trzy proste kroki, przedstawiające sposób podłączenia telefonu do komputera osobistego.** Od czego zacząć?

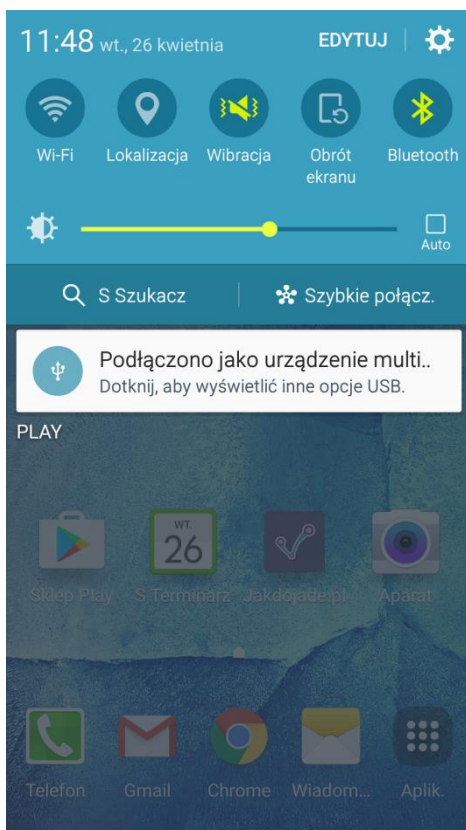
## Połączenie telefonu z komputerem krok po kroku

Każdy smartfon można podłączyć do komputera. Większość obecnie produkowanych telefonów została wyposażona w złącze USB typu **Micro-B lub USB-C**. Głównym powodem takiego stanu rzeczy są międzynarodowe dyrektywy, które zmusiły poszczególnych producentów do standaryzacji gniazda ładowania, służącego również jako port komunikacyjny. W celu nawiązania połączenia z pecetem, musimy posiadać kabel sygnałowy z wtyczką USB typu A, przechodzący we wspomniany wcześniej typ **Micro-B**.

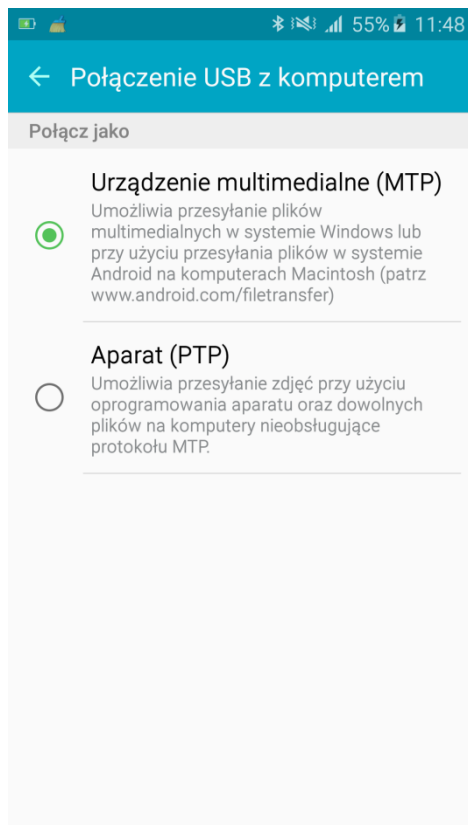
## Krok 1 - podłączamy urządzenia

Łączymy smartfon z komputerem za pomocą opisanego wyżej kabla. System Windows powinien automatycznie wykryć nowy sprzęt i zainstalować najpotrzebniejsze sterowniki. **Uwaga - problemy mogą występować ze starszymi wersjami oprogramowania Microsoftu** np. Windows XP. Wtedy konieczne będzie zaktualizowanie naszych „okienek” do najnowszej wersji.

## Krok 2 - konfiguracja smartfona



Na pasku statusu smartfona powinien pojawić się powyższy monit. **Jego obecność oznacza pomyślne zakończenie procesu synchronizacji** telefonu z komputerem osobistym. Po kliknięciu w pasek przechodzimy do konfiguracji połączenia:



Wybór odpowiedniego protokołu komunikacji jest kluczowy podczas dostępu do poszczególnych rodzajów plików i obsługiwanego oprogramowania. Poniżej wyjaśniamy dwie opcje:

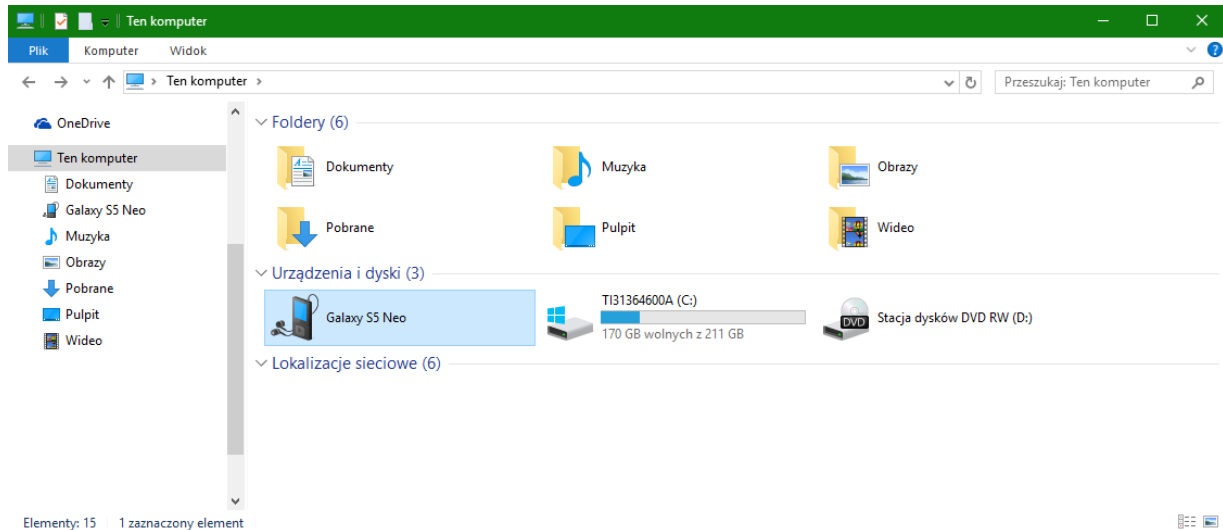
- **Urządzenie multimedialne (MTP)** - umożliwia dostęp do wszystkich plików multimedialnych, takich jak: zdjęcia, filmy czy muzyka. Protokół MTP pozwala na przegrywanie, wgrywanie oraz kasowanie całej zawartości telefonu komórkowego.
- **Aparat (PTP)** - ta opcja rozpoznaje telefon jako aparat fotograficzny. Pozwala to na bezpośrednie przegrywanie plików graficznych w do programów specjalistycznych, zajmujących się obróbką grafiki w formie RAW. Plusem włączenia protokołu PTP jest szybsze zarządzanie zgromadzonymi fotografiami.

Uwaga - NIE WOLNO usuwać ważnych plików systemowych Androida, umieszczonych w katalogach z napisem „Android”. Wszystkie nasze dane znajdziemy w paru, poniżej wyszczególnionych folderach:

- **Music** - folder z muzyką.
- **Download** - pliki pobierane na telefon z internetu
- **DCIM** lub **Pictures** - fotografie i filmy robione wbudowanym aparatem

## Krok 3 - przenoszenie plików z telefonu na komputer

Aby wyświetlić nasze urządzenie, uruchamiamy Mój Komputer. Wśród dysków powinniśmy dostrzec nasz telefon:



Klikając na ikonkę z nazwą smartfona wyświetlone zostaną wszystkie rodzaje pamięci, jakie zostały zainstalowane: **Phone (jako główny katalog telefonu) oraz karta pamięci**. Samo przenoszenie plików jest niezwykle proste - obsługujemy je w takiej samej formie jak każda inna operacja na komputerze. Wchodzimy do interesującego nas katalogu i dokonujemy zmian.

**Czy warto sięgać po brandowane oprogramowanie, dedykowane zarządzaniu smartfonem jak np. Kies od Samsunga?** I tak i nie. Z jednej strony cała procedura staje się jeszcze prostsza - podłączamy telefon i wybieramy odpowiednią opcję w programie. Jednak oprogramowanie tego typu niepotrzebnie zaśmieca zasoby systemowe komputera, bezustannie działając w tle. Naszym zdaniem trzy powyższe punkty są najbardziej efektywną formą pracy z plikami na telefonie.

## Komputer nie widzi telefonu? Żaden problem

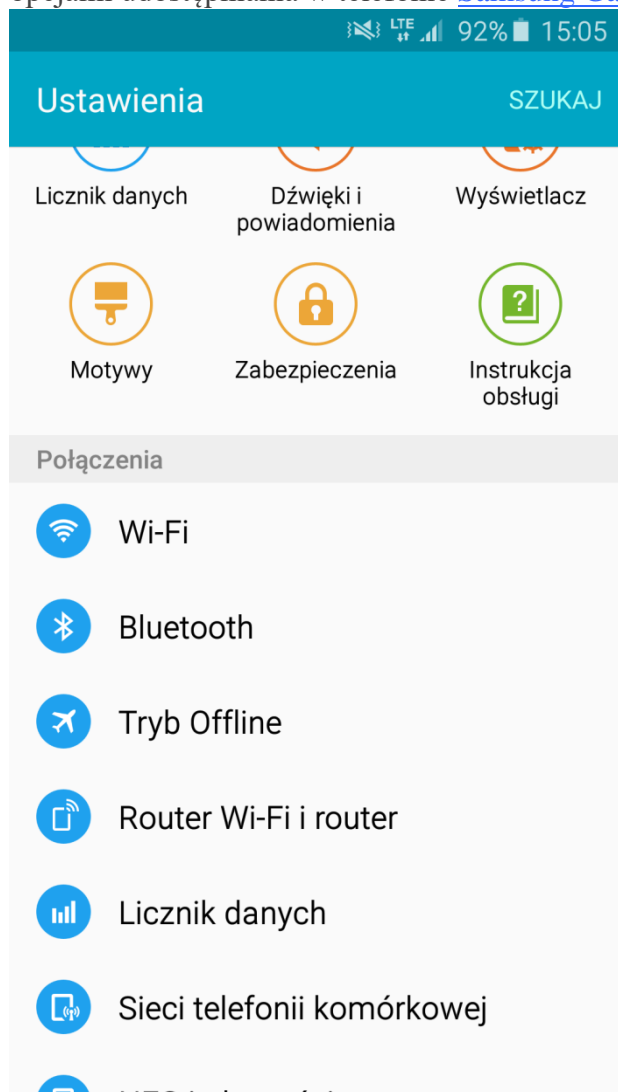
Jeśli komputer ma problem z prawidłowym wykryciem naszego smartfona, „winowajcą” może być parę czynników. Na początku sprawdzamy, czy kabel, którym podłączyliśmy urządzenia, nie jest uszkodzony. Często zdarza się, że **przewód może z zewnątrz wyglądać na sprawny, lecz nie zachowuje swoich właściwości z powodu przerwania wewnętrznych żył przesyłowych**. Następnie ponownie uruchamiamy peceta i telefon. Kolejnym krokiem powinno być **sprawdzenie ustawień Androida**. Niektóre telefony posiadają opcję blokującą automatyczny przesył plików, przez co traktują port USB komputera jak gniazdo ładowania.

W tym przypadku trzeba zmienić tryb połączenia USB na „Przesyłanie plików”. Na końcu warto sprawdzić, czy nasz smartfon jest zaktualizowany do najnowszej (dostępnej dla danego modelu) wersji.

## Jak udostępnić Internet z telefonu?

**Każdy współczesny smartfon dysponuje dostępem do internetu.** W zależności od posiadanej taryfy, będziemy mieć do dyspozycji paczki danych o różnych wielkościach. Poniżej przykładowe oferty, umożliwiające praktycznie nieograniczone korzystanie z dostępu do sieci:

Bardzo ważną funkcjonalnością smartfonów jest opcja udostępniania połączenia internetowego. Pozwala ona połączyć posiadane przez nas urządzenia z Internetem. W zależności od modelu, którym dysponujemy, opcja ta może polegać na stworzeniu mini-sieci WiFi, bądź wymagać podłączenia za pomocą kabla. Poniżej zaprezentowane zostało menu z opcjami udostępniania w telefonie [Samsung Galaxy S5 neo](#):



Wchodzimy w „**Router Wi-Fi i router**” - jest to centrum dowodzenia wszystkimi funkcjami związanymi z udostępnianiem internetu. W środku znajdziemy trzy opcje:

- **Router Wi-Fi** - Udostępnianie za pomocą sieci Wi-Fi. Najbardziej praktyczne - wystarczy odnaleźć sieć naszego telefonu i podłączyć się, wpisując podane hasło (które również możemy zmienić wedle naszych upodobań). Uwaga: maksymalną ilość jednocześnie podłączonych urządzeń znajdziemy w instrukcji obsługi naszego telefonu.
- **Router Bluetooth** - Ta opcja pozwala na wykorzystanie wbudowanego modułu przesyłania danych Bluetooth jako źródła internetu. Łączymy wskazane urządzenie z naszym telefonem i możemy cieszyć się dostępem od zasobów www.
- **Router USB** - Jeśli nasz telefon komórkowy nie posiada wbudowanej opcji routera Wi-Fi, wtedy konieczne będzie podłączenie go za pomocą kabla USB. Wsadzamy wtyczkę w odpowiednie gniazdo i klikamy na powyższą opcję.

Warto pamiętać, że udostępnianie internetu drogą radiową bardzo szybko wyczerpuje baterię. Warto wtedy pomyśleć o dodatkowym źródle zasilania dla naszego telefonu, gdyż podłączenie paru urządzeń jednocześnie potrafi skrócić czas pracy smartfona do zaledwie paru godzin.